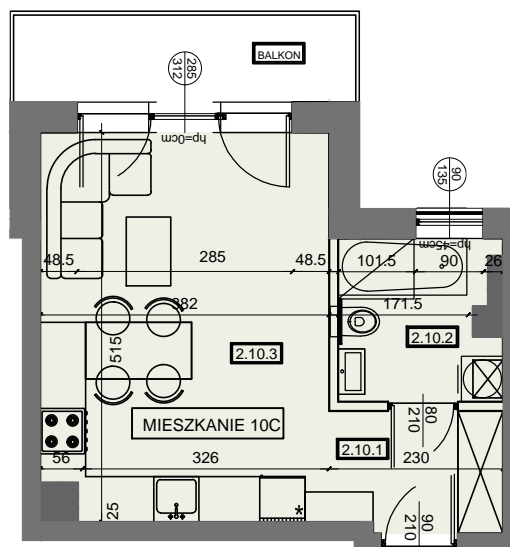
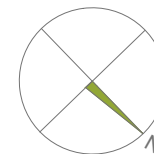


# MIESZKANIE C10

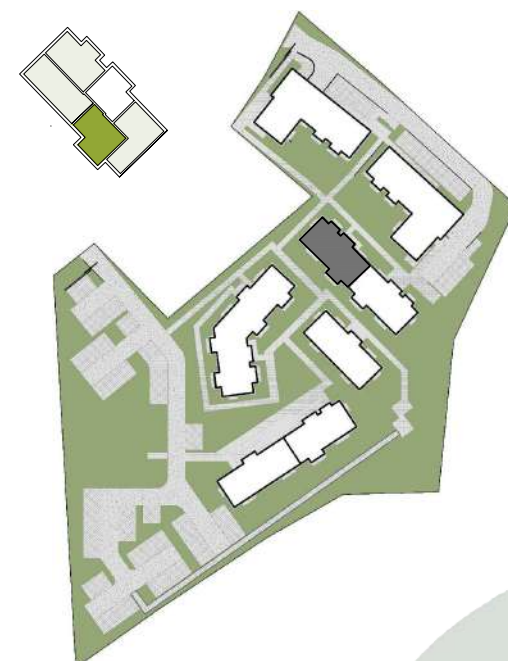
## 26,79 m<sup>2</sup>



II PIETRO  
1 POKOJOWE



| MIESZKANIE C10 |         |                         |       |       |  |
|----------------|---------|-------------------------|-------|-------|--|
|                | 2. 10.1 | hol                     | 3,57  | 26,79 |  |
|                | 2. 10.2 | łazienka                | 4,14  |       |  |
|                | 2. 10.3 | pokój dzienny z aneksem | 19,08 |       |  |



Powierzchnie liczone po obrysie ścian wykończonych, z uwzględnieniem tynków 1,5cm, zgodnie z Rozporządzenie Ministra Rozwoju w sprawie szczegółowego zakresu

i formy projektu budowlanego oraz Normy Polskiej PN-ISO 9836:2015, powierzchnia ścian działowych nie jest wliczana.



123 127 123

[www.ihome.nieruchomosci.pl](http://www.ihome.nieruchomosci.pl)

32-400 BORZĘTA 504